



Prezado Colega,

É com muito prazer que estamos lhe enviando este informativo, com a finalidade de contar a você um pouco da história da ORTOGEO e fornecer informações à respeito de nossos cursos de Ortodontia.

Fundada em 1991, a ORTOGEO conta atualmente com cerca de 750 ex-alunos formados em 29 turmas (entre aperfeiçoamento clínico e especialização), além de outros 210 em outras 9 turmas em andamento, totalizando aproximadamente 6.840 pacientes tratados e 890 em tratamento.

Dr Celestino Nóbrega é ortodontista, especialista, Mestre e Doutor, pós-graduado nos Estados Unidos e na Alemanha, professor de vários Cursos de Especialização em Ortodontia, professor do Roth Williams Center - California . Ocupa o cargo de *International Program Director* da New York University, para onde tem levado vários ex alunos para que lá se aprimorem.



www.nyu.edu/dental/nexus/issues/winter2004/brazilianorthodontists.html).

Pesquisador associado da NYU, consultor e Palestrante Internacional da Dentsply GAC, tem proferido palestras na América do Sul, Estados Unidos, Canadá, México, Europa (Itália, França, Espanha) e Oriente Médio (Emirados Árabes e Líbano). Recentemente recebeu o 1º Prêmio de Excelência Mundial na Pesquisa da Biomecânica Interativa, na cidade de Fort Lauderdale, Florida, EUA.

Recentemente (Outubro de 2010) publicou no Brasil o primeiro livro que trata diretamente da Biomecânica Interativa autoligante, tecnologia ensinada de forma única e pioneira desde o primeiro módulo do curso (Primeiro e único curso no Brasil a assumir integralmente esta tecnologia).

O Prof. Celestino Nóbrega detém a patente do bracket Autoligante Interativo Integral (3D).

Até breve.



CURSO DE APERFEIÇOAMENTO PROFISSIONAL EM ORTODONTIA

Clínico & Laboratorial

Duração: 28 meses – total 432 horas

Sextas Feiras:

- 8:00h – 12:00h – ATENDIMENTO CLÍNICO
- 13:30h – 17:30h – Aulas Teóricas, Seminários, Atividades Laboratoriais

Sábados:

- 8:00h – 14:00h – Aulas Teóricas, Seminários, Atividades Laboratoriais



Técnica: Straight Wire (arco reto) com ênfase em Interactive Selfligation

Programa do Curso:

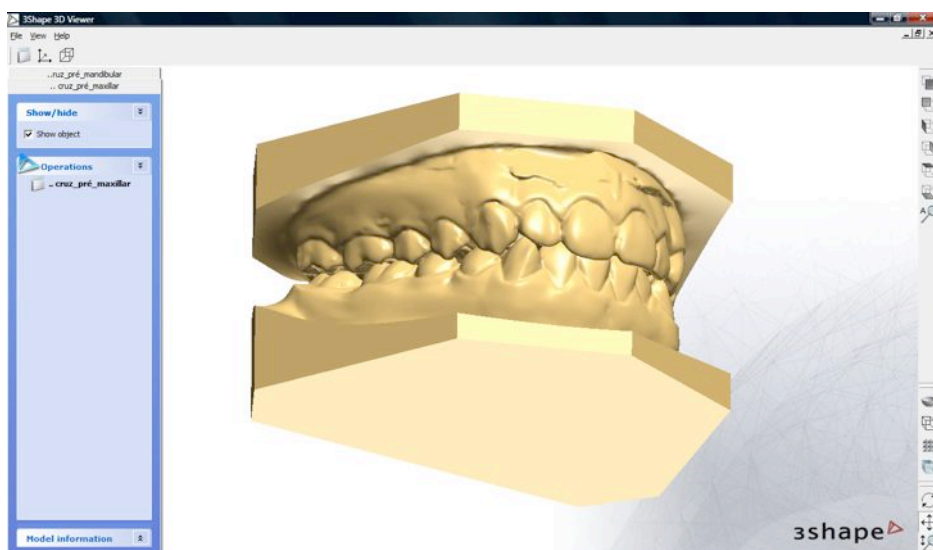
O objetivo é proporcionar desenvoltura clínica de maneira a proporcionar ao profissional a possibilidade de atendimento aos pacientes que requerem tratamento ortodôntico.

Todos os alunos são encarados como iniciantes na especialidade, independente de sua experiência particular na especialidade. Assim, paralelamente às aulas teóricas, atividades laboratoriais são executadas em manequins especialmente desenvolvidos para o ensino da especialidade (typodonts). A partir do terceiro módulo do curso já se iniciam as atividades clínicas em pacientes, sempre muito bem monitoradas por nosso quadro de professores.

O corpo docente é composto por especialistas, Mestres e Doutores em Ortodontia.

As instalações da Ortogeo foram recentemente ampliadas e modernizadas para maior comodidade e praticidade. O projeto foi elaborado por M. Bretz, arquiteto norte americano especializado em clínicas de Ortodontia. Contamos com 2 clínicas, 1 delas em formato de policlínica e outra em formato de carrossel; Laboratório com bancadas para 24 alunos; Laboratório de apoio; Anfiteatro para 60 ouvintes, Sala de planejamento clínico e seminários; Biblioteca; Sala de convivência; sala de armários para alunos; Sala de orientação sobre os casos clínicos particulares dos alunos. Berçário para que as colegas “mamães” possam freqüentar o curso com toda tranqüilidade. Todos os ambientes são climatizados.

A grande novidade fica por conta do nosso novo (único no Brasil) software para planejamento clínico em 3D, não somente da cefalometria, mas também dos modelos para diagnóstico. Todos os casos clínicos são planejados mediante a avaliação dos modelos ortodônticos digitais.



CALENDÁRIO 2012: CLÍNICA F2 SJC

- 28 meses
- Atendimento clínico a partir do 3º módulo

	SEXTA FEIRA (8:30h ÀS 18:00h)	SÁBADO (8:00h ÀS 14:00h)
MANHÃ (8:30h às 12:00h)	ATENDIMENTO CLÍNICO	AULA TEÓRICA / LABORATORIAL
TARDE (13:30h às 18:00h)	AULA TEÓRICA	

- **MÓDULO 1** 09 e 10 de MARÇO / 2012

- Aula: Classificação das maloclusões : Angle e Lisher
 - Aula: Conceitos Básicos em Ortodontia
 - Aula: Bandas Ortodônticas, separadores elásticos
 - Aula: Documentação Ortodôntica
-

- **MÓDULO 2** 13 e 14 de ABRIL / 2012

- Normas e objetivos do curso
 - Demonstração: bandas ortodônticas
 - Lista de material
 - Aula: 6 Chaves de Andrews
 - Aula: Conceitos Básicos – parte II
 - Aula: Acessórios Ortodônticos – parte I
 - Demonstração: tubos Straight Wire
-

- **MÓDULO 3** - 11 e 12 de MAIO / 2012

- Sexta- Feira
 - 8:30h – ATENDIMENTO CLÍNICO – TRIAGEM
 - *Material Necessário: Material necessário (Atendimento clínico) – pinça para colagem de brackets, resina para colagem de brackets com kit de ataque ácido/glazer, estrela de Boone, porta agulhas, fio dental, ponta montada angulada, taças de borracha, escovas de Robinson, pedra pomes, anéis elásticos separadores, kits de exame clínico, roletes de algodão, foto polimerizador (a clínica dispõe de apenas 2 unidades)*
 - 13:30h – Aula: Princípios Biomecânicos
 - 16:30h - Arco lingual e Barra Trans Palatina-parte I

 - Sábado:
 - 8:00h – Prova – Conceitos Básicos em Ortodontia – parte II
 - 9:00h - Atividade Laboratorial: bandagem / soldagem de tubos molares
 - *Material Necessário: Typodont Montado, Bandas pré fabricadas, calcador de banda de base triangular, adaptador de banda (cauda de peixe), estrela de Boone, tubos molares Straight Wire prescrição Roth 0,022”x 0,028”, caneta de retroprojctor (vermelha), máquina de solda à ponto, lamparina à álcool, plástico para proteção de bancada, cera 7*
-

- MÓDULO 4 – 15 e 16 de JUNHO / 2012

- Sexta Feira;
- 8:30h – ATENDIMENTO CLÍNICO
- 13:30h – Aula: Biomecânica – PARTE II
- 17:00h - Arco lingual e Barra Trans Palatina-parte II

- Sábado
- 8:00h – Prova – Biomecânica – / BTP
- 8:30h - Aula: Colagem de Brackets
- 10:30h - Demonstração colagem de brackets

- MÓDULO 5 – 06 e 07 de JULHO / 2012

- Sexta Feira;
- 8:30h – ATENDIMENTO CLÍNICO
- 13:30h – Atividade Laboratorial – Soldagem de tubos / Confecção de BTP e ALN
- 17:00h – Atividade Laboratorial – Confecção BTP e ALN

- Sábado
- 8:00h – Prova – Colagem de Brackets
- 8:30h – Atividade Laboratorial – Colagem de Brackets
- 10:30h – Atividade Laboratorial – colagem de Brackets

- MÓDULO 6 – 03 e 04 de AGOSTO / 2012

- Sexta Feira;
- 8:30h – ATENDIMENTO CLÍNICO
- 13:30h – Aula - Radiologia – Rx Panorâmicas - parte I

- Sábado
- 8:00h – Seminário (comentário) prova colagem de brackets
- 8:30h – Aula – Alinhamento e nivelamento – parte I
- 11:30h – Demonstração – Arcos de Nivelamento Twist Flex